

## DURCHFÜHRENDE



**Bundesagentur für Arbeit**  
Agentur für Arbeit Würzburg

Die Agentur für Arbeit Würzburg unterstützt und finanziert die Berufseinstiegsbegleitung. Für die Schülerinnen und Schüler sind deshalb alle Leistungen im Rahmen dieses Programms kostenlos. Arbeitsagentur und die Schulen wählen aus, wer gefördert werden kann.

Die Berufseinstiegsbegleitung wird in Gemeinschaft durchgeführt von:



Goerdeler Str. 3, 97084 Würzburg  
Christine Fabri  
Tel.: 0931 60084-0  
Email: christine.fabri@kolping-mainfranken.de



Mergentheimer Str. 180, 97084 Würzburg  
Sabine Schmidt  
Tel.: 0931 6150-232  
Email: schmidt.sabine@wue-bfz.de



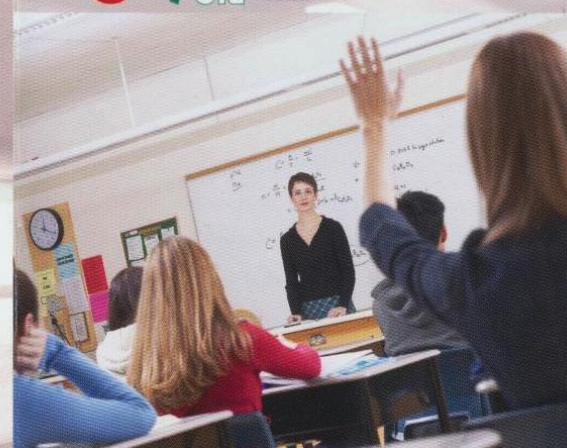
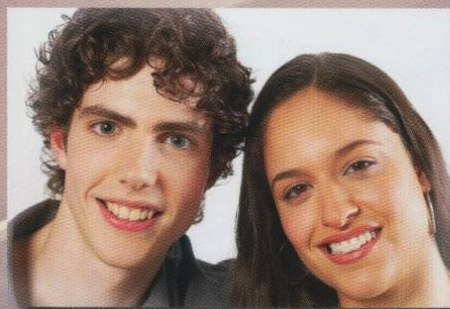
Daimlerstraße 7, 97082 Würzburg  
Thomas Gauer  
Tel.: 0931 45004-24  
Email: thomas.gauer@hwk-service.de

## SCHULEN UND ANSPRECHPARTNER

Von der HWK-Service GmbH werden folgende Schulen betreut:

**Kitzingen Stadt und Siedlung**  
**Rosalinde Baunach**  
D.-Paul-Eber-Hauptschule  
Gabelsberger Straße  
97318 Kitzingen  
Tel.: 09321 220132  
Email: rosalinde.baunach@hwk-service.de

**Wiesentheid**  
**Katrin Reindel**  
Nikolaus-Fey-Hauptschule  
Eisenbergring 1  
97353 Wiesentheid  
Tel.: 09383 97167012  
Email: katrin.reindel@hwk-service.de



**Berufs-  
einstiegs-  
begleitung**

**Modellprojekt zur Unterstützung  
von Schülerinnen und Schülern  
an ausgewählten Schulen**

**HWK** Service  
GmbH

Dienstleistungen rund um Ausbildung und Beruf.

## UNTERSTÜTZUNG FÜR JUGENDLICHE

Die Berufseinstiegsbegleiterinnen unterstützen Schülerinnen und Schüler der 8. Klassen. Sie helfen den Jugendlichen, den Schulabschluss zu erreichen und bereiten gezielt auf das Berufsleben vor.

Mit Beginn der 8. Klasse entwickeln die Berufseinstiegsbegleiterinnen zusammen mit Schülern, Eltern, Lehrern und Betrieben Aktivitäten und Maßnahmen. Ziele sind:

- Erreichen des Schulabschlusses
- Unterstützung bei der Berufswahl
- Früher Kontakt mit den Betrieben
- Suche nach Ausbildungsplätzen
- Hilfestellung während des Ausbildungsverhältnisses

Die Jugendlichen werden motiviert, gefördert und trainiert. Sie erhalten Einblicke in verschiedene Berufsfelder. Durch Bewerbungstrainings und Vorbereitung auf Vorstellungsgespräche werden sie gezielt zu einer fundierten Berufswahl und Berufswegeplanung geführt.

## SUCHE EINES AUSBILDUNGSPLATZES

- Die Berufseinstiegsbegleiterinnen vermitteln und organisieren Kontakte zu den Betrieben.
- Die Schülerinnen und Schüler bekommen die Möglichkeit, in Betrieben verschiedene Arbeitsbereiche und ein breites Spektrum an beruflichen Tätigkeiten kennen zu lernen.
- Die Betriebe können die individuellen Interessen und Stärken der Jugendlichen erkennen und so Entscheidungshilfen bei der Auswahl von Auszubildenden erhalten.
- Zukünftige Bewerber erhalten realistische Vorstellungen vom Berufsalltag und finden Sicherheit in der Berufswahl.
- Die Betreuung endet ein halbes Jahr nach Beginn einer Ausbildung.



## TEILNEHMENDE SCHULEN

An folgenden Schulen finden die Jugendlichen Berufseinstiegsbegleiterinnen:

D.-Paul-Eber-Hauptschule Kitzingen

Hauptschule Kitzingen Siedlung

Nikolaus-Fey-Hauptschule Wiesentheid

Gustav-Woehrnitz-Hauptschule Lohr

Don-Bosco-Schule Würzburg

Gustav-Walle-Hauptschule Würzburg

Max-Balles-Hauptschule Arnstein

Hauptschule Thüngen

